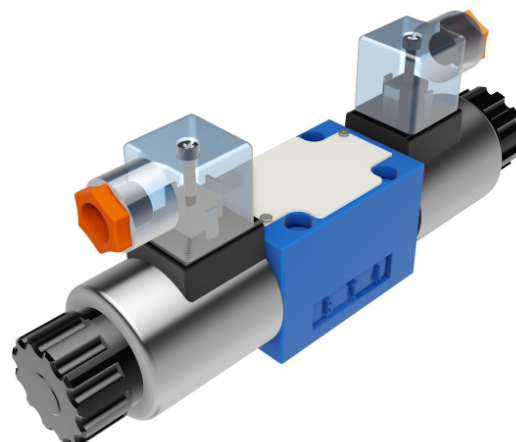


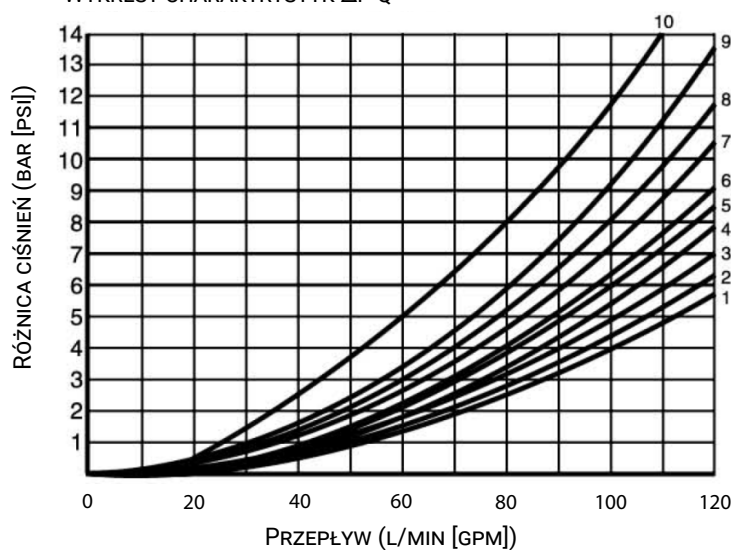
**ROZDZIELACZE SUWAKOWE
STEROWANE ELEKTRYCZNIE**

ROZDZIELACZE TYPU WE10 TO ROZDZIELACZE SUWAKOWE STEROWANE ELEKTRYCZNIE. TE ROZDZIELACZE SĄ PRZEZNACZONE DO ZMIANY KIERUNKU PRZEPŁYWU CIECZY ROBOCZEJ W UKŁADZIE HYDRAULICZNYM.


PARAMETRY TECHNICZNE

ROZMIAR		10
MAKSYMALNY PRZEPŁYW (L/MIN)		120
CIŚNIENIE ROBOCZE (MPA)	KANAŁY A, B, P	31,5
	KANAŁ T	16
WAGA (KG)	1 CEWKA	4,6
	2 CEWKA	6,4
KORPUS ROZDZIELACZA (TWORZYWO)		ODLEW ŻELIWNY O FOSFATOWANEJ POWŁOCIE

WYKRESY CHARAKTERYSTYK

 WYKRESY CHARAKTRYSTYK $\Delta P-Q$


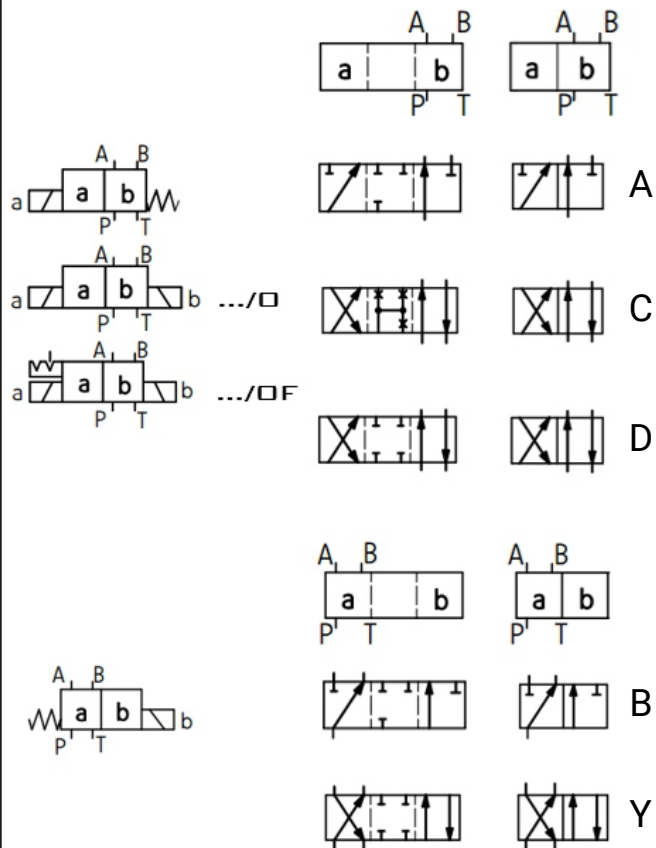
KRZYWA NR 9. DLA SUWAKA „R” W UKŁADZIE B→A
KRZYWA NR 3. DLA SUWAKÓW „H” W POŁOŻENIU NEUTRALNYM P→T
KRZYWA NR 4. DLA SUWAKÓW „F” W POŁOŻENIU NEUTRALNYM P→A
KRZYWA NR 9. DLA SUWAKÓW „F” W POŁOŻENIU NEUTRALNYM A→T,
 DLA SUWAKÓW „F”, „G” I „T” W POŁOŻENIU NEUTRALNYM P→T

TYP SUWAKA	KIERUNEK PRZEPŁYWU			
	P – A	P – B	A – T	B – T
A, B	3	3	–	–
C	3	3	4	5
D, Y	5	5	6	6
E	1	1	4	4
F	2	3	7	4
G	3	3	6	7
H	1	1	6	7
J	1	1	3	3
L	2	2	3	5
M	1	1	4	5
P	4	2	5	7
Q	1	2	1	3
R	3	6	4	–
T	3	3	6	7
U, V	2	2	3	3
W	2	2	4	5

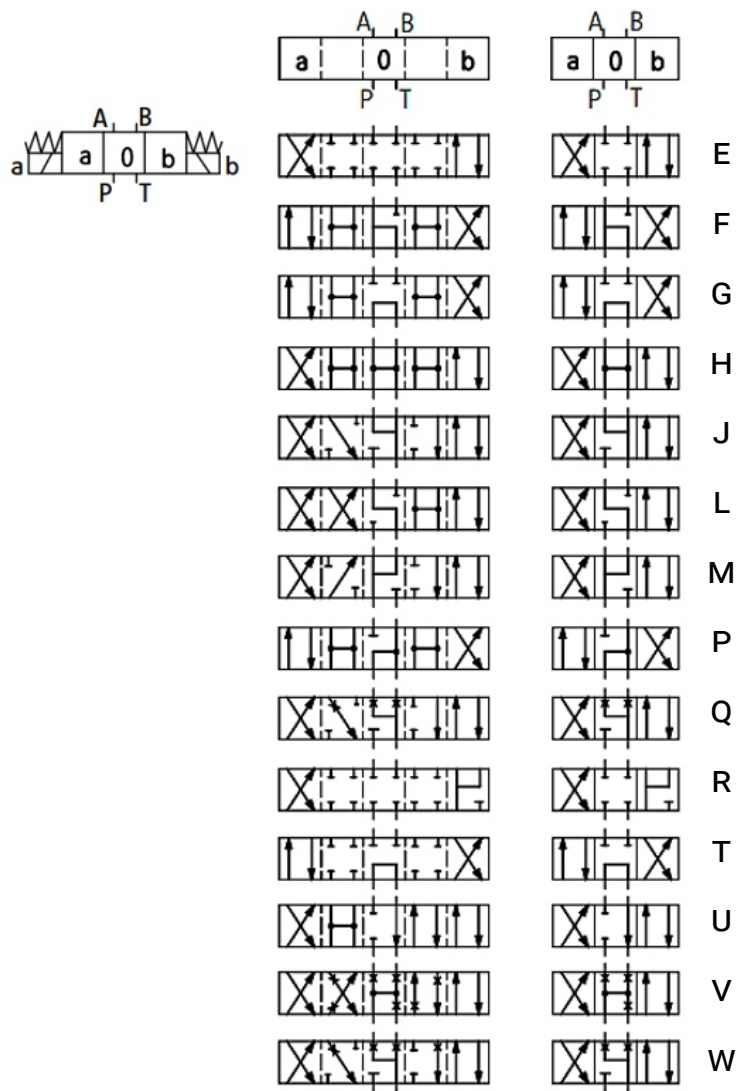
KRZYWE NR 5., 8. I 10. DLA SUWAKA „P” W POŁOŻENIU NEUTRALNYM P→B, B→T, P→T

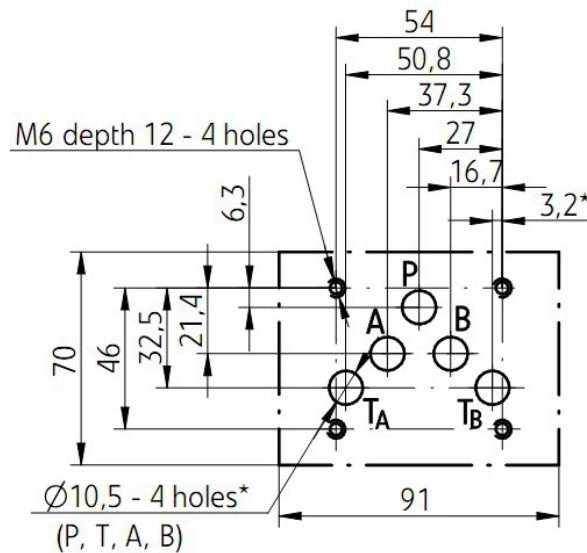
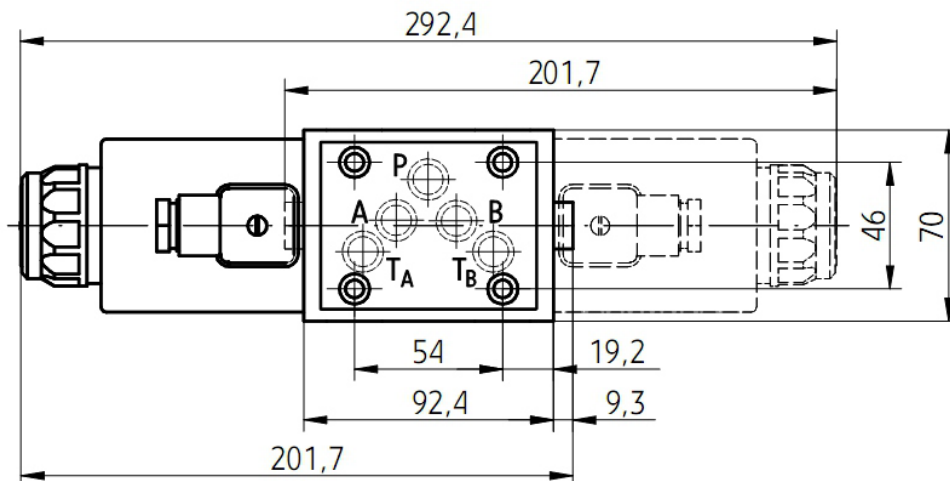
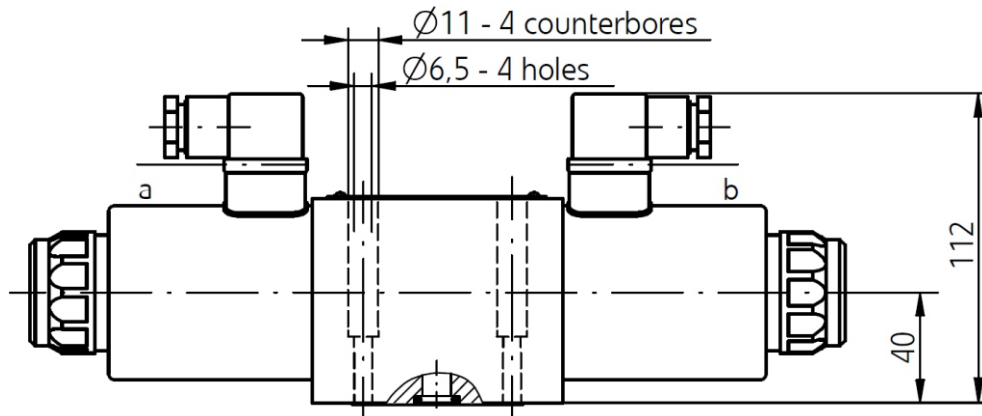
TYPY SUWAKÓW

2-POŁOŻENIOWE



3-POŁOŻENIOWE



WYMIARY GABARYTOWE I PRZYŁĄCZENIOWE


WE10
**ROZDZIELACZE SUWAKOWE
STEROWANE ELEKTRYCZNIE**

 ul. Chełmska 21/19, 00-724 Warszawa
 tel.: +48 22 840 65 68, +48 795 999 334

 e-mail: poczta@bulmach.pl
 www.bulmach.com

SPOSÓB ZAMAWIANIA

	WE	10				C						
--	----	----	--	--	--	---	--	--	--	--	--	--

 3 = 3-DROGOWY
 4 = 4-DROGOWY

10 = ROZMIAR 10

TYP SUWAKA (STR. 2)

3X = SERIE 50-39

 BEZ OZNACZENIA = WYPOSAŻONY W SPRĘŻYNY
 POWROTNE SUWAKA

0 = BEZ SPRĘŻYN POWROTNYCH

0F = BEZ SPRĘŻYN POWROTNYCH Z ZATRZASKIEM

 C = ELEKTROMAGNES DO PRACY Z OLEJEM Z
 MOŻLIWOŚCIĄ WYMIANY CEWKI

G12 = DC12V

G24 = DC24V

W220/W110 = 220/110V AC

W220R/W110R = 220/110V AC Z PROSTOWNIKIEM

 BEZ OZNACZENIA = USZCZELNIENIA NBR
 V = USZCZELNIENIA FKM

Z5L = WTYCZKA Z LED

Z4 = WTYCZKA BEZ LED

BEZ OZNACZENIA = BEZ ZWĘŻKI DŁAWIĄCEJ

 B 0,8 = ZWĘŻKA ϕ 0,8 MM

 B 1,0 = ZWĘŻKA ϕ 1,0 MM

 B 1,2 = ZWĘŻKA ϕ 1,2 MM

 N9 = WBUDOWANY PRZYCISK RĘCZNEGO PRZESTEROWANIA
 BEZ OZNACZENIA = BEZ PRZYCISKU PRZESTEROWANIA