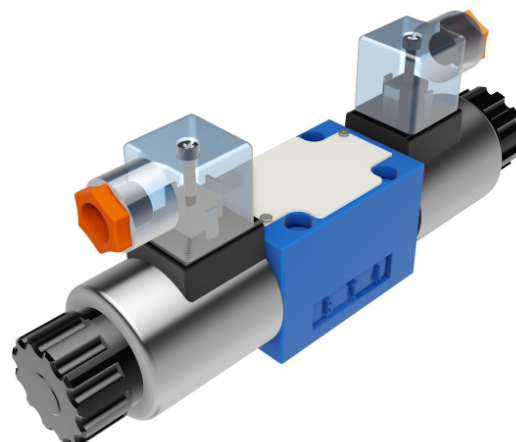
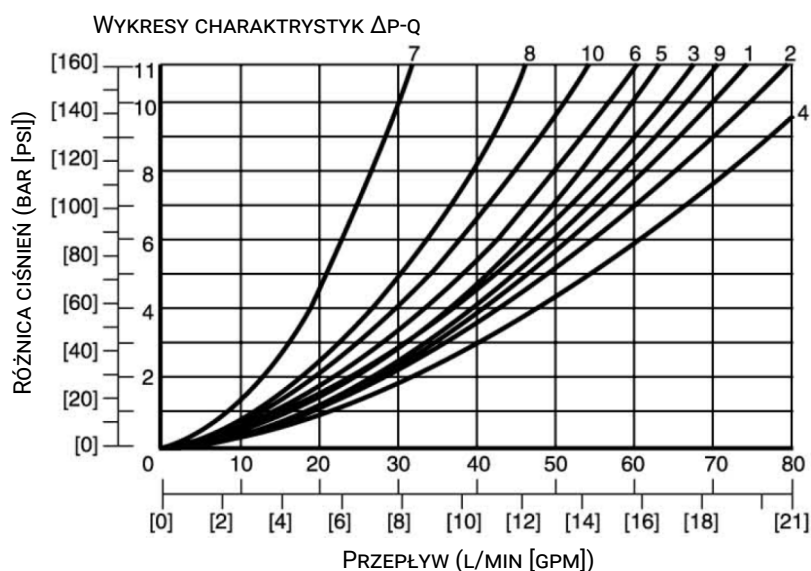


**ROZDZIELACZE SUWAKOWE
STEROWANE ELEKTRYCZNIE**

ROZDZIELACZE TYPU WE6 TO ROZDZIELACZE SUWAKOWE STEROWANE ELEKTRYCZNIE. TE ROZDZIELACZE SĄ PRZEZNACZONE DO ZMIANY KIERUNKU PRZEPŁYWU CIECZY ROBOCZEJ W UKŁADZIE HYDRAULICZNYM.


PARAMETRY TECHNICZNE

ROZMIAR		6
MAKSYMALNY PRZEPŁYW (L/MIN)		80
CIŚNIENIE ROBOCZE (MPA)	KANAŁY A, B, P	31,5
	KANAŁ T	16
WAGA (KG)	1 CEWKA	1,6
	2 CEWKA	2,2
KORPUS ROZDZIELACZA (TWORZYWO)		ODLEW ŹELIWNY O FOSFATOWANEJ POWŁOCIE

WYKRESY CHARAKTERYSTYK


TYP SUWAKA	KIERUNEK PRZEPŁYWU			
	P – A	P – B	A – T	B – T
A, B	3	3	–	–
C	1	1	3	1
D, Y	5	5	3	3
E	3	3	1	1
F	1	3	1	1
G	6	6	9	9
H	2	4	2	2
J, Q	1	1	2	1
L	3	3	4	9
M	2	4	3	3
P	3	1	1	1
R	5	5	4	–
T	10	10	9	9
U	3	3	9	4
V	1	2	1	1
W	1	1	2	2

KRZYWA NR 7. DLA SUWAKA „R” W UKŁADZIE B→A

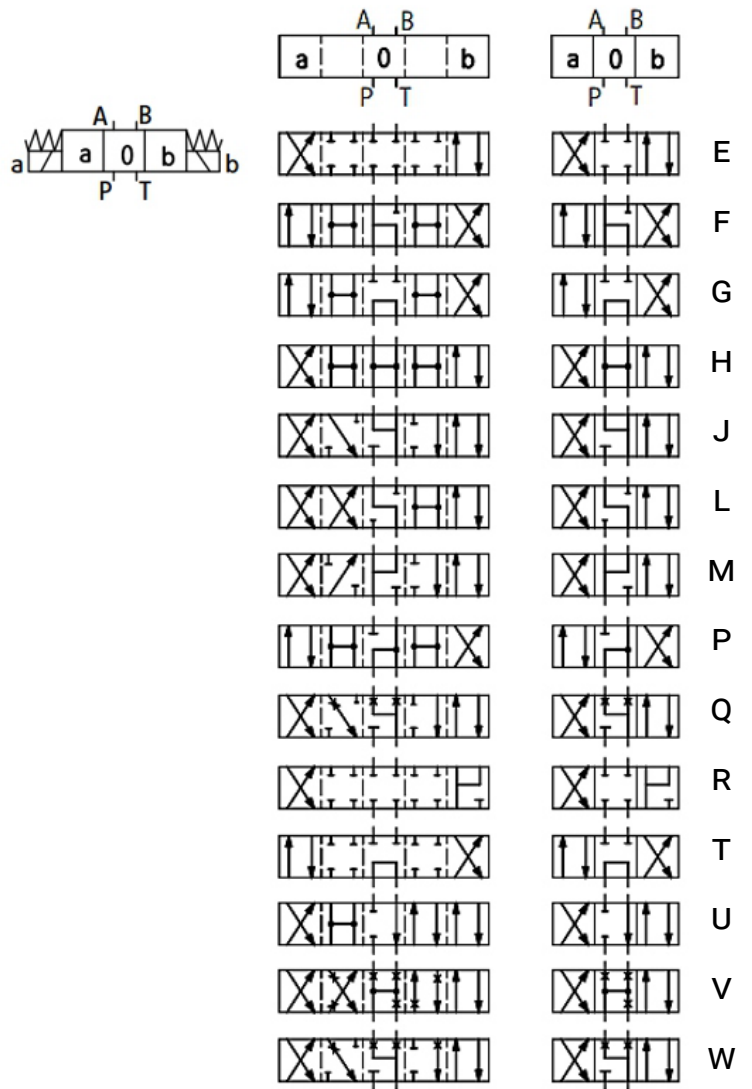
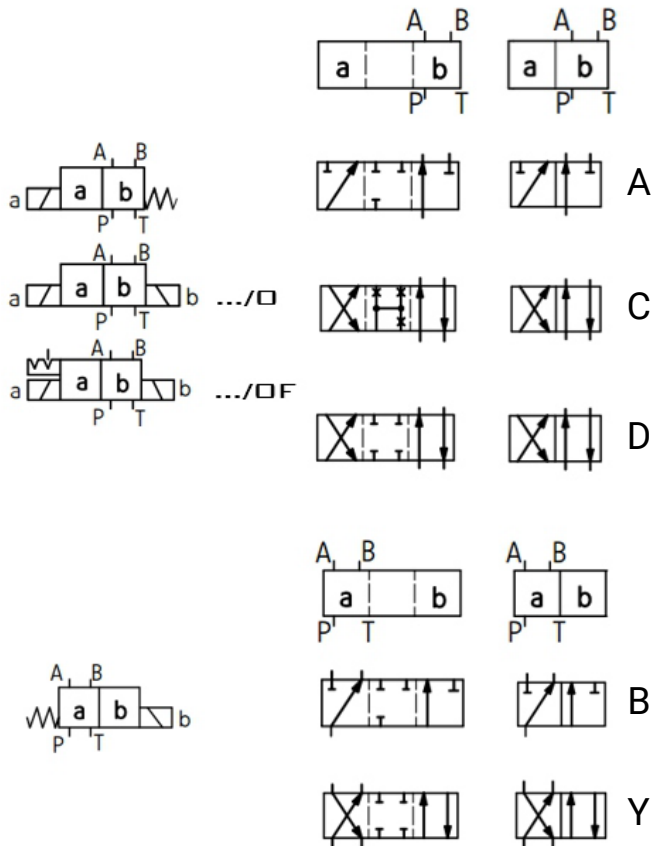
KRZYWA NR 8. DLA SUWAKÓW „G” I „T” W POŁOŻENIU NEUTRALNYM

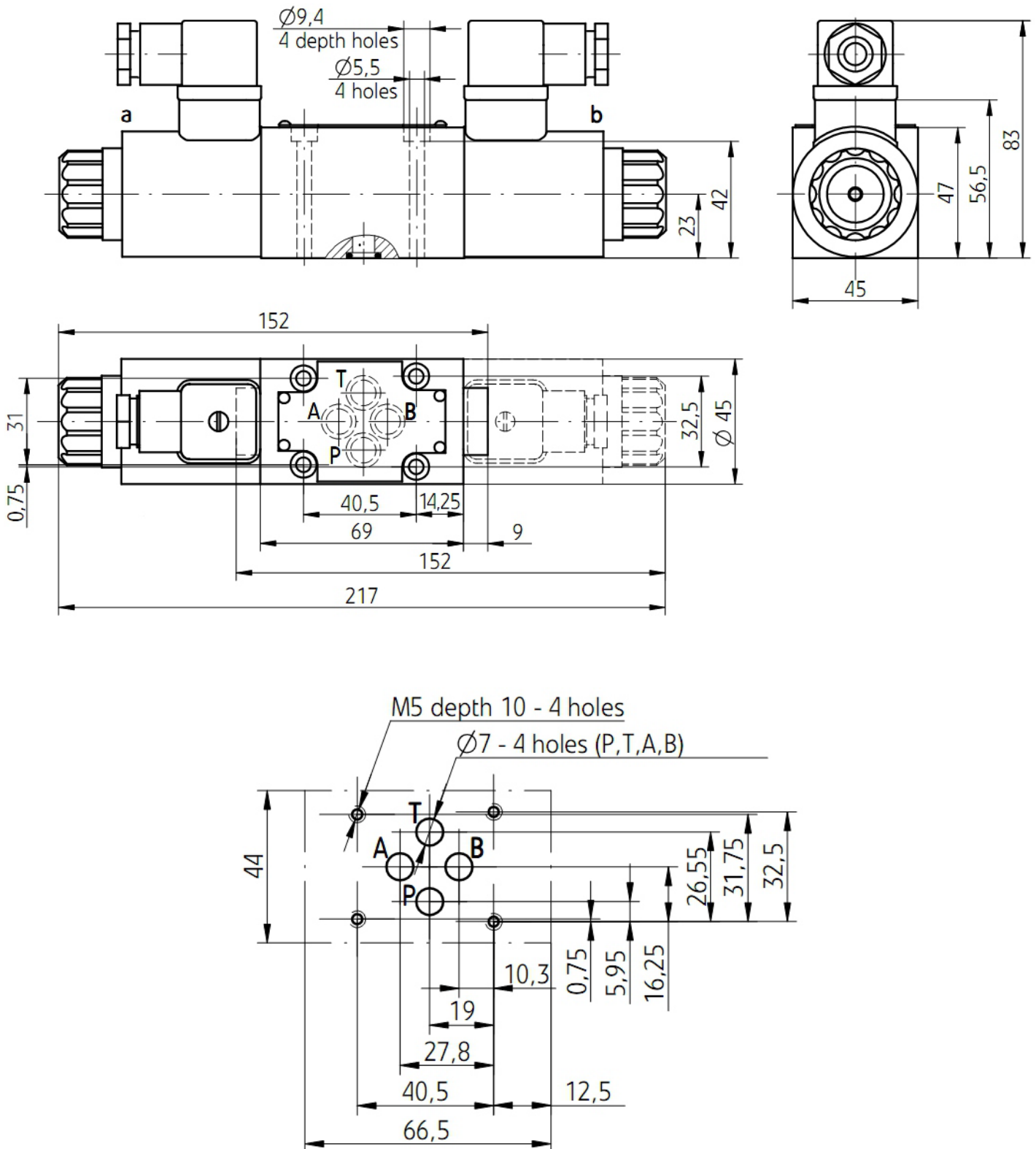
KRZYWA NR 9. DLA SUWAKÓW „H” I „T” W POŁOŻENIU NEUTRALNYM P→T

TYPY SUWAKÓW

2-POŁOŻENIOWE

3-POŁOŻENIOWE



WYMIARY GABARYTOWE I PRZYŁĄCZENIOWE


WE6
**ROZDZIELACZE SUWAKOWE
STEROWANE ELEKTRYCZNIE**

 ul. Chełmska 21/19, 00-724 Warszawa
 tel.: +48 22 840 65 68, +48 795 999 334

 e-mail: poczta@bulmach.pl
 www.bulmach.com

SPOSÓB ZAMAWIANIA

	WE	6				C							
--	----	---	--	--	--	---	--	--	--	--	--	--	--

 3 = 3-DROGOWY
 4 = 4-DROGOWY

6 = ROZMIAR 6

TYP SUWAKA (STR. 2)

 50 = SERIA 50
 6X = SERIE 60-69

 BEZ OZNACZENIA = WYPOSAŻONY W SPRĘŻYNY
 POWROTNE SUWAKA

0 = BEZ SPRĘŻYN POWROTNYCH

0F = BEZ SPRĘŻYN POWROTNYCH Z ZATRZASKIEM

 C = ELEKTROMAGNES DO PRACY Z OLEJEM Z
 MOŻLIWOŚCIĄ WYMIANY CEWKI

G12 = DC12V

G24 = DC24V

W220/W110 = 220/110V AC

W220R/W110R = 220/110V AC Z PROSTOWNIKIEM

 BEZ OZNACZENIA = USZCZELNIENIA NBR
 V = USZCZELNIENIA FKM

Z5L = WTYCZKA Z LED

Z4 = WTYCZKA BEZ LED

BEZ OZNACZENIA = BEZ ZWĘŻKI DŁAWIĄCEJ

 B 0,8 = ZWĘŻKA ϕ 0,8 MM

 B 1,0 = ZWĘŻKA ϕ 1,0 MM

 B 1,2 = ZWĘŻKA ϕ 1,2 MM

 N9 = WBUDOWANY PRZYCISK RĘCZNEGO PRZESTEROWANIA
 BEZ OZNACZENIA = BEZ PRZYCISKU PRZESTEROWANIA